

# Inspiron 15

3000 Series

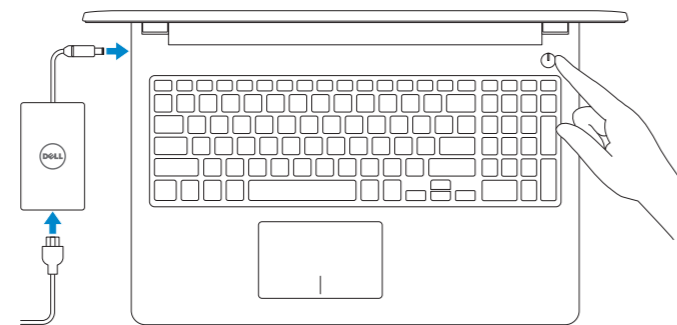
## Quick Start Guide

快速入门指南  
快速入門指南  
빠른 시작 안내서



### 1 Connect the power adapter and press the power button

连接电源适配器并按下电源按钮  
連接電源轉接器然後按下電源按鈕  
전원 어댑터를 연결하고 전원 버튼을 누릅니다



### 2 Finish operating system setup

完成操作系统设置 | 完成作業系統設定  
운영 체제 설치 완료

#### Windows



**Enable Dell updates**  
启用 Dell 更新  
啓動 Dell 更新  
Dell 업데이트 활성화



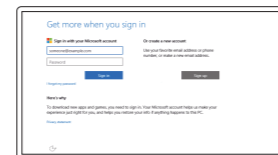
**Connect to your network**  
连接到网络  
連接網路  
네트워크에 연결

**NOTE:** If you are connecting to a secured wireless network, enter the password for the wireless network access when prompted.

**注:** 如果您要连接加密的无线网络, 请在提示时输入访问该无线网络所需的密码。

**註:** 如果您要連線至安全的無線網路, 請在提示下輸入存取無線網路的密碼。

**주:** 보안된 무선 네트워크에 연결하는 경우 프롬프트 메시지가 표시되면 무선 네트워크 액세스 암호를 입력하십시오.



**Sign in to your Microsoft account or create a local account**  
登录您的 Microsoft 帐户或创建本地帐户  
登入您的 Microsoft 帳號或建立本地帳號  
Microsoft 계정에 로그인 또는 로컬 계정 생성

#### Ubuntu

**Follow the instructions on the screen to finish setup.**  
按照屏幕上的说明完成设置。  
按照螢幕上的指示完成設定。  
설치를 완료하려면 화면의 지시사항을 따르십시오.

### Create recovery media for Windows

创建 Windows 的恢复介质  
為Windows建立回復媒體  
Windows용 복구 미디어 생성

In Windows search, type **Recovery**, click **Create a recovery media**, and follow the instructions on the screen.

在 Windows 搜索中, 输入**恢复**, 单击**创建恢复介质**, 然后按照屏幕上的说明进行操作。  
在 Windows 的搜尋功能下, 輸入**回復**, 按下**建立回復媒體**, 並依照畫面上的指示進行。  
Windows 검색에서 **복구**를 입력한 후, **복구 미디어 생성**을 클릭한 다음 화면의 지침을 따릅니다.

### Locate Dell apps in Windows

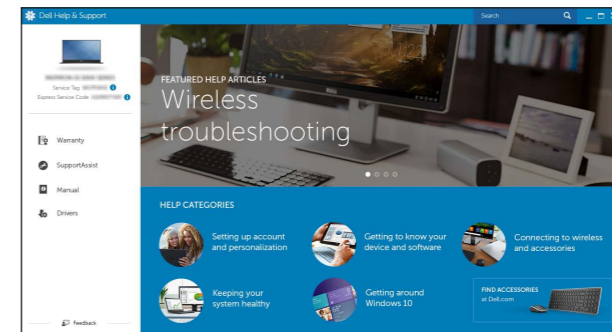
在 Windows 中查找 Dell 应用程序 | 在 Windows 中找到 Dell 應用程式  
Windows에서 Dell 앱 찾기



**Register your computer**  
注册您的计算机 | 註冊您的電腦  
컴퓨터 등록



**Dell Help & Support**  
Dell 帮助和支持 | Dell 幫助及支援  
Dell 도움말 및 지원



**SupportAssist Check and update your computer**  
检查和更新您的计算机  
檢查並更新您的電腦  
컴퓨터 검사 및 업데이트

**Product support and manuals**  
产品支持和手册  
產品支援與手冊  
제품 지원 및 설명서

**Contact Dell**  
与 Dell 联络 | 與 Dell 公司聯絡  
Dell사에 문의합니다

**Regulatory and safety**  
管制和安全 | 管制與安全  
규정 및 안전

**Regulatory model**  
管制型号 | 安規型號  
규정 모델

**Regulatory type**  
管制类型 | 安規類型  
규정 유형

**Computer model**  
计算机型号 | 電腦型號  
컴퓨터 모델

Dell.com/support  
Dell.com/support/manuals  
Dell.com/support/windows  
Dell.com/support/linux

Dell.com/contactdell

Dell.com/regulatory\_compliance

P47F

P47F001

Inspiron 15-3558  
Inspiron 15-3558 系列

© 2015 Dell Inc.  
© 2015 Microsoft Corporation.  
© 2015 Canonical Ltd.

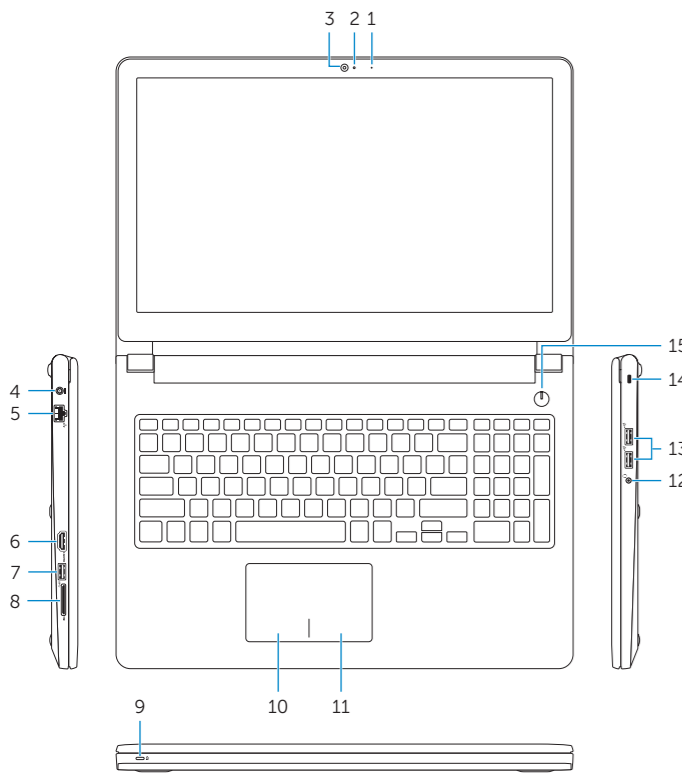


01W8JA00

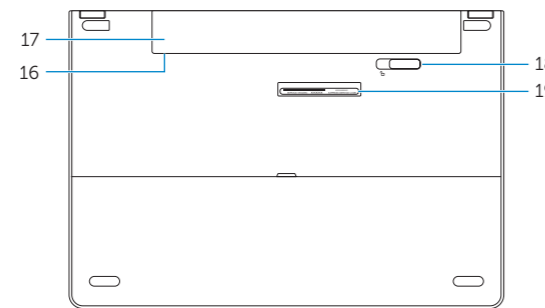
Printed in China.  
2015-08

# Features

功能部件 | 功能 | 기능



- |   |                                       |
|---|---------------------------------------|
| 1. Microphone   | 11. Right-click area                  |
| 2. Camera-status light  | 12. Headset port                      |
| 3. Camera   | 13. USB 2.0 ports (2)                 |
| 4. Power-adapter port   | 14. Security-cable slot               |
| 5. Network port   | 15. Power button                      |
| 6. HDMI port  | 16. Regulatory label (in battery bay) |
| 7. USB 3.0 port   | 17. Battery                           |
| 8. Media-card reader  | 18. Battery-release latch             |
| 9. Power and battery-status light/<br>hard-drive activity light | 19. Service Tag label                 |
| 10. Left-click area   |                                       |



- |                              |                      |
|------------------------------|----------------------|
| 1. 麦克风                       | 11. 右键点击区域           |
| 2. 摄像头状态指示灯                  | 12. 头戴式耳机            |
| 3. 摄像头                       | 13. USB 2.0 端口 (2 个) |
| 4. 电源适配器端口                   | 14. 安全缆线孔            |
| 5. 网络端口                      | 15. 电源按钮             |
| 6. HDMI 端口                   | 16. 管制标签 (在电池槽中)     |
| 7. USB 3.0 端口                | 17. 电池               |
| 8. 介质卡读取器                    | 18. 电池释放门锁           |
| 9. 电源和电池状态指示灯/硬盘驱动器活动<br>指示灯 | 19. 服务标签             |
| 10. 左键点击区域                   |                      |

- |                            |                     |
|----------------------------|---------------------|
| 1. 麥克風                     | 11. 右鍵區             |
| 2. 攝影機狀態指示燈                | 12. 耳麥連接埠           |
| 3. 攝影機                     | 13. USB 2.0 連接埠 (2) |
| 4. 電源變壓器連接埠                | 14. 安全纜線孔           |
| 5. 網路連接埠                   | 15. 電源按鈕            |
| 6. HDMI 連接埠                | 16. 法規標籤 (在電池凹槽)    |
| 7. USB 3.0 連接埠             | 17. 電池              |
| 8. 媒體讀卡器                   | 18. 電池釋放門鎖          |
| 9. 電源和電池狀態指示燈/硬碟機活動<br>指示燈 | 19. 服務標籤            |
| 10. 左鍵區                    |                     |

- |                         |                    |
|-------------------------|--------------------|
| 1. 마이크                  | 11. 오른쪽 클릭 영역      |
| 2. 카메라 상태 표시등           | 12. 헤드셋 포트         |
| 3. 카메라                  | 13. USB 2.0 포트(2개) |
| 4. 전원 어댑터 포트            | 14. 보안 케이블 슬롯      |
| 5. 네트워크 포트              | 15. 전원 버튼          |
| 6. HDMI 포트              | 16. 규정 라벨(배터리 베이)  |
| 7. USB 3.0 포트           | 17. 배터리            |
| 8. 미디어 카드 판독기           | 18. 배터리 분리 래치      |
| 9. 전원, 배터리, 하드 드라이브 상태등 | 19. 서비스 태그 라벨      |
| 10. 왼쪽 클릭 영역            |                    |

# Shortcut keys

快捷鍵 | 捷徑鍵

바로 가기 키

- |           |   |
|-----------|---|
| <b>F1</b> | Mute audio<br>静音   靜音<br>오디오 음소거  |
| <b>F2</b> | Decrease volume<br>降低音量   降低音量<br>볼륨 감소                                 |
| <b>F3</b> | Increase volume<br>提高音量   提高音量<br>볼륨 증가                                 |
| <b>F4</b> | Play previous track/chapter<br>播放上一音轨/单元   播放上一首曲目/上一個章節<br>이전 트랙/챕터 재생 |
| <b>F5</b> | Play/Pause<br>播放/暫停   播放/暫停<br>재생/일시 중지                                 |
| <b>F6</b> | Play next track/chapter<br>播放下一音轨/单元   播放下一首曲目/下一個章節<br>다음 트랙/챕터 재생     |
| <b>F8</b> | Switch to external display<br>切换到外部显示器   切換至外部顯示器<br>외부 디스플레이로 전환       |
| <b>F9</b> | Search<br>搜索   搜尋<br>검색   |

- |            |   |
|------------|---|
| <b>F11</b> | Decrease brightness<br>降低亮度   降低亮度<br>밝기 감소 |
|------------|---|

- |            |   |
|------------|---|
| <b>F12</b> | Increase brightness<br>提高亮度   增加亮度<br>밝기 증가 |
|------------|---|

- |                           |   |
|---------------------------|---|
| <b>Fn</b> + <b>PrtScr</b> | Turn off/on wireless<br>打开/关闭无线功能   啓動/關閉無線功能<br>무선 끄기/켜기 |
|---------------------------|---|

**NOTE:** For more information, see *Specifications* at [Dell.com/support](http://Dell.com/support).

**注:** 有关详细信息, 请参阅 [Dell.com/support](http://Dell.com/support) 上的规格。

**註:** 有關更多資訊, 請參閱 [Dell.com/support](http://Dell.com/support) 中的規格。

**주:** 자세한 정보는 [Dell.com/support](http://Dell.com/support)의 사양을 참조하십시오.